



景文科技大學
大學社會責任計畫辦公室
University Social Responsibility Office

「綠色創意」AI永續 遊程規劃競賽

山海共好－北海岸與東北角永續共生之旅

景文科技大學旅遊系





競賽背景與活動目的

- 全球永續觀光趨勢興起
- 結合AI技術推動永續遊程創新
- 促進環境保護、文化保存與地方創生
- 激發AI應用與智慧化觀光發展
- 培育具永續與AI能力的觀光人才
- 打造北海岸與東北角永續旅遊品牌

指導、主辦與協辦單位

指導單位：教育部

交通部觀光署

主辦單位：景文科技大學旅遊管理系

協辦單位：景文科技大學大學社會責任

計畫辦公室、旅遊管理系系學會、休

閒旅遊社

贊助單位：盈豐資訊科技股份有限公司





競賽主題概述

「山之魂，海之韻」永續共生之旅

- 五大核心聚落：野柳、金山、水湳洞、金瓜石、侯硐
- 「雙路徑、一核心」：山城礦業歷史與海岸地質漁村兩大文化生態系統
- 遊客可自由組合「山線」與「海線」主題模組，體驗北海岸與東北角的山海共好精神

參賽對象與組別

- 大專院校組：可跨校、跨科系組隊參賽
包含五專部四、五年級及研究生
- 遊程規劃天數：三天兩夜行程設計



遊程規劃方向與核心理念（一）

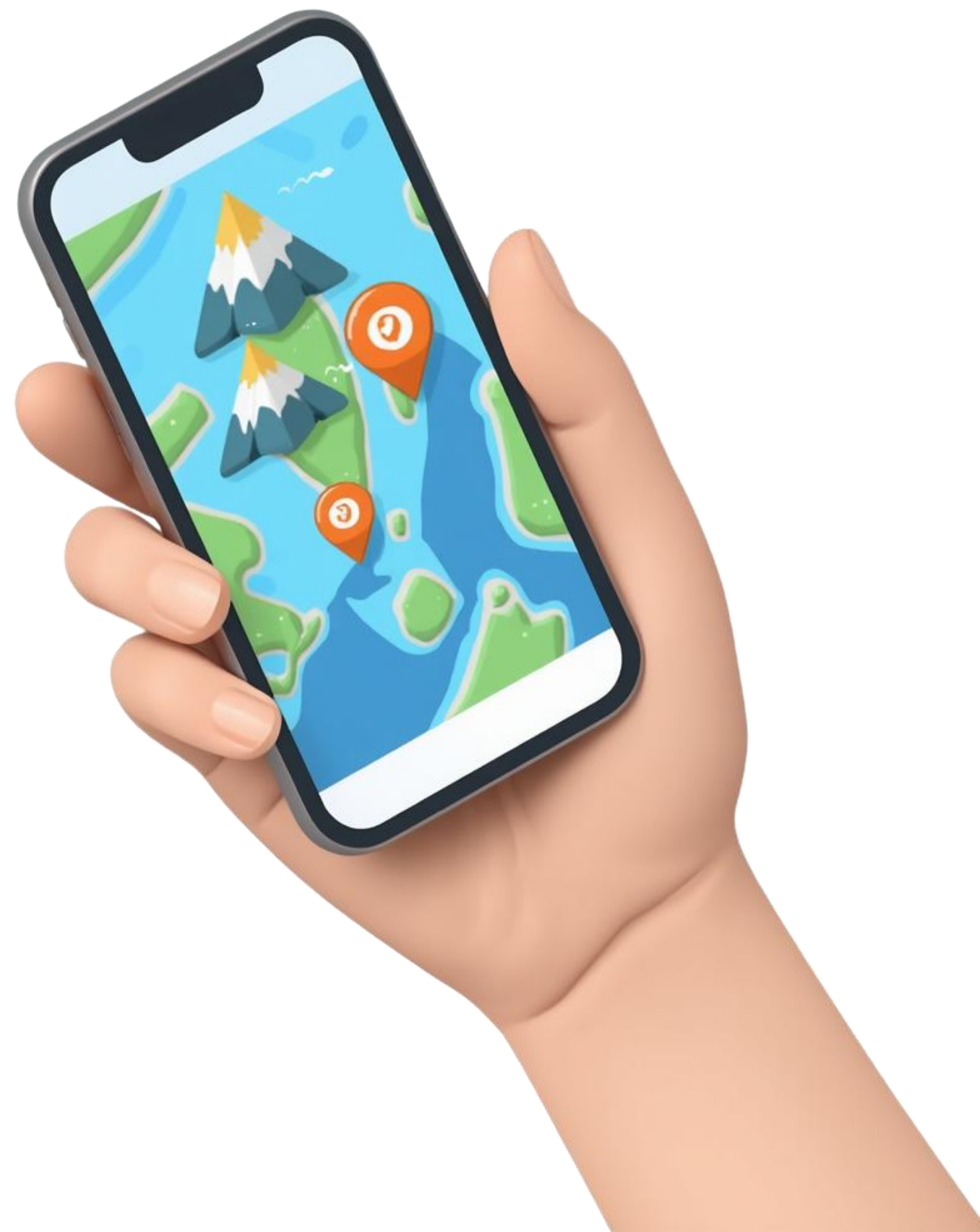


- 以2026年現有資源為基礎，規劃可實際執行的永續遊程方案。
- 串連山城礦業歷史與海岸漁村兩大文化生態系統，打造「雙路徑、一核心」遊程架構。
- 遊客可依興趣與時間自由組合「山線」與「海線」主題模組。

遊程規劃方向與核心理念（二）

「山海共好」永續生態圈

- 野柳地質奇觀與金山溫泉農產：結合獨特海蝕地形與在地溫泉、農業體驗
- 水湳洞工業美學與金瓜石黃金歷史：探索礦業遺址與黃金山城的文化底蘊
- 侯硐煤礦文化與跨區域永續觀光發展



永續觀光元素與特色旅遊

- 環境保護與生態維護：推動低碳旅遊、減少生態足跡，維護北海岸與東北角自然景觀。
- 文化保存與在地產業整合：結合礦業歷史、漁村文化與地方特產，促進社區經濟發展。
- 創意遊程推廣：搭配自然人文資源與節慶活動，打造獨特且永續的旅遊體驗。



AI智慧應用介紹

- 資料蒐集與分析：旅遊資訊、旅客行為數據整合
- 遊程企劃與景點文案撰寫、多語言版本生成
- 行程視覺設計（地圖、預算表）與行銷素材產出（社群貼文、影音腳本）





AI應用示例與紀錄要求

- 使用的AI工具與平台：詳細記載所使用的AI系統名稱與版本。
- 輸入指令（ Prompt ）截圖：完整呈現與AI互動的對話紀錄與產出結果展示。
- 促進遊程體驗與資源管理效率提升的具體說明。

企劃書內容限制與要求（一）

- AI應用說明書須詳細記載使用工具、指令與產出結果
- 社區共創方案：實踐「山海共好」精神，促進在地居民參與及文化傳承
- 遊程經費編列合理、交通工具安全便利、優先選用合法或環保旅宿



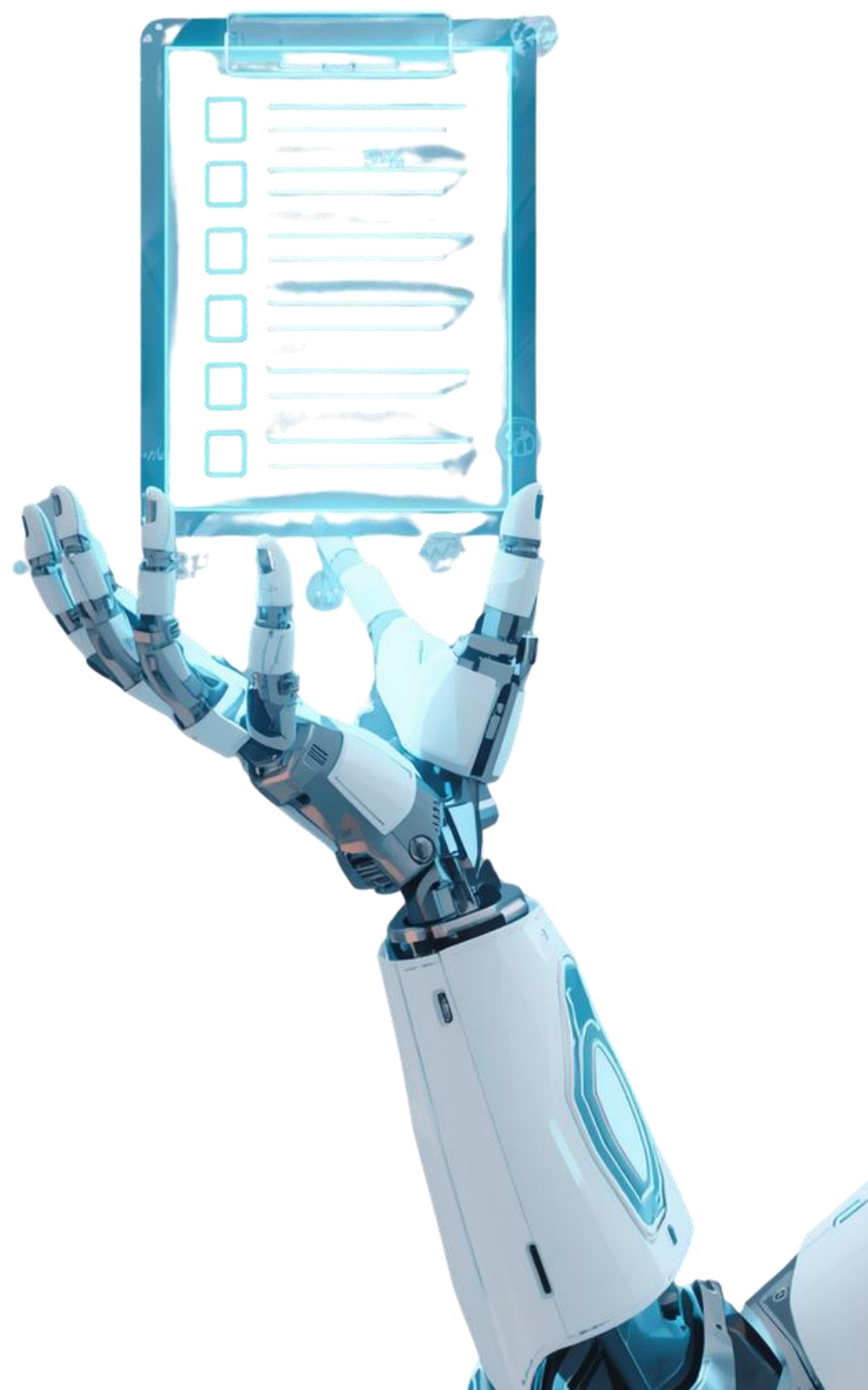


企劃書內容限制與要求（二）

適合對象說明與目標客源設定：明確界定遊程適合的旅客類型與市場定位。

風險管理與應急機制設計：完善的安全預案與緊急應變措施規劃。

公平性原則：禁用學校、科系、指導老師名稱，違規將依規定扣分。



評分標準概述

初賽與決賽評分面向

- 初賽書面審查：遊程可行性與永續理念（35%）、創意性與在地結合度（30%）、AI應用深度與紀錄完整（35%）
- 決賽現場簡報：永續性與創意特色（30%）、AI應用與內容展現（30%）
- 簡報技巧與台風（20%）、評審問答（20%），合計40%

評分細節：

環境、社會與經濟面向

- 環境面向：碳排放減量、生態保育、廢棄物管理
- 社會面向：社區參與、文化保存、公平貿易
- 經濟面向：地方經濟帶動、資源循環利用





競賽時程時間軸

- 報名與初賽收件：即日起至
2026/5/26
- 初賽審查與決賽名單公布：
2026/5/27-5/29
- 決賽簡報答辯與頒獎典禮：2026/6/5

報名與作品提交規範

- 線上報名系統使用說明：請至競賽官網填寫報名表單，完成線上註冊程序。
- 需繳交文件：報名表、學生證影本、參賽聲明書及授權書，所有文件須於截止日前完成上傳。
- 作品郵寄規定：紙本資料請郵寄至指定地址，一經提交不可修改。





作品格式要求

- 計畫書須為PDF格式，內容不超過25頁（含封面與附錄）
- 決賽PPT簡報檔須於2026/6/4前提交至指定信箱
- 補充資料可包含AI操作紀錄截圖與數據分析檔案

獎勵辦法

金獎1名：NT\$3,000、獎狀、證書

銀獎1名：NT\$2,000、獎狀、證書

銅獎1名：NT\$1,000、獎狀、證書

佳作數名：證書

最佳永續實踐獎：獎狀與證書

最佳AI創新獎：獎狀與證書





北海岸與東北角 五大核心聚落風貌

- 野柳地質奇觀：女王頭等奇岩怪石；
金山溫泉農產：溫泉與在地農特產
- 水湳洞工業美學：十三層遺址；金瓜
石黃金歷史：礦業文化園區
- 侯硐煤礦文化：礦坑遺跡與貓村風情
，展現山海共好永續精神

社區參與與永續實踐案例

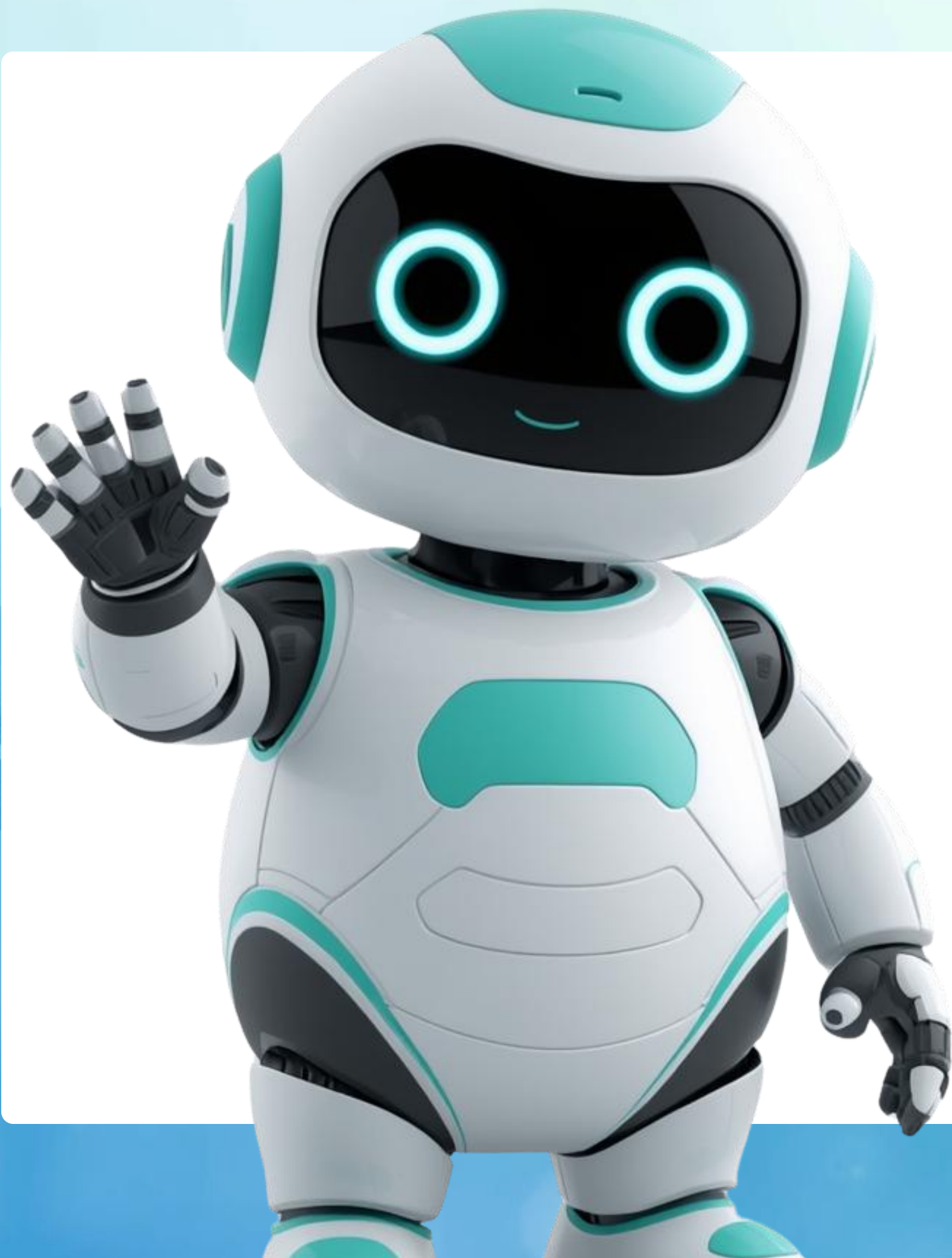
- 社區合作機制：與在地居民、商家及社區組織建立夥伴關係，共同規劃永續旅遊方案。
- 文化與環境保護實踐：推動傳統技藝傳承、生態保育教育及低碳旅遊行動。
- 地方經濟活化手法：支持在地農漁產品、手作工藝及特色餐飲，創造永續經濟循環。





AI技術助力永續旅遊未來

AI提升旅遊體驗與管理效率，實現智慧化資源配置與環境監控，推動台灣成為國際永續旅遊示範區。



聯絡資訊

競賽官網：<https://travel.just.edu.tw/>

聯絡信箱：teacher0717@gmail.com

洽詢電話：02-82122000#2500

聯絡人：Bella Line: 1997.2004

吳老師 02-82122000#2500